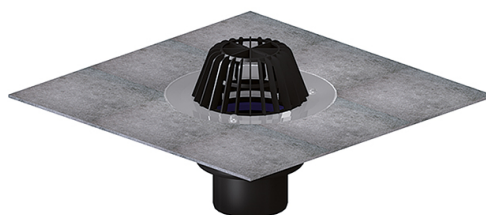


## HL62H/1

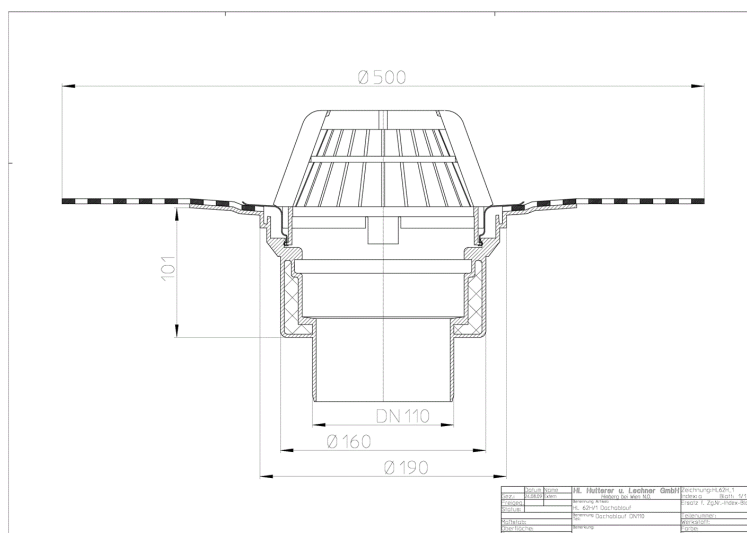
Scarico terrazzi DN110, griglia plastica raccoglifoglie, foglio bitumato saldato



Scarico verticale DN110 con corpo a coibentazione termica, manicotto bituminoso diam 500 mm, ideale per l'allacciamento a lastre impermeabilizzanti bituminose, e cestello raccoglisporco diam 180 mm. La confezione contiene anche il coperchio di protezione per il montaggio



### Schemi tecnici



### DATI TECNICI

<b>materiale</b>	PP	<b>profondità d'incasso</b>	100mm
<b>dimensione</b>	DN110	<b>prolunga</b>	
<b>prestazioni</b>	10,7 l/s	<b>griglia</b>	Laubfangkorb d 145mm
<b>peso</b>	1,83	<b>classe di sollecitazione</b>	

**EAN**

9003076801626

**ingresso**

**Norme**